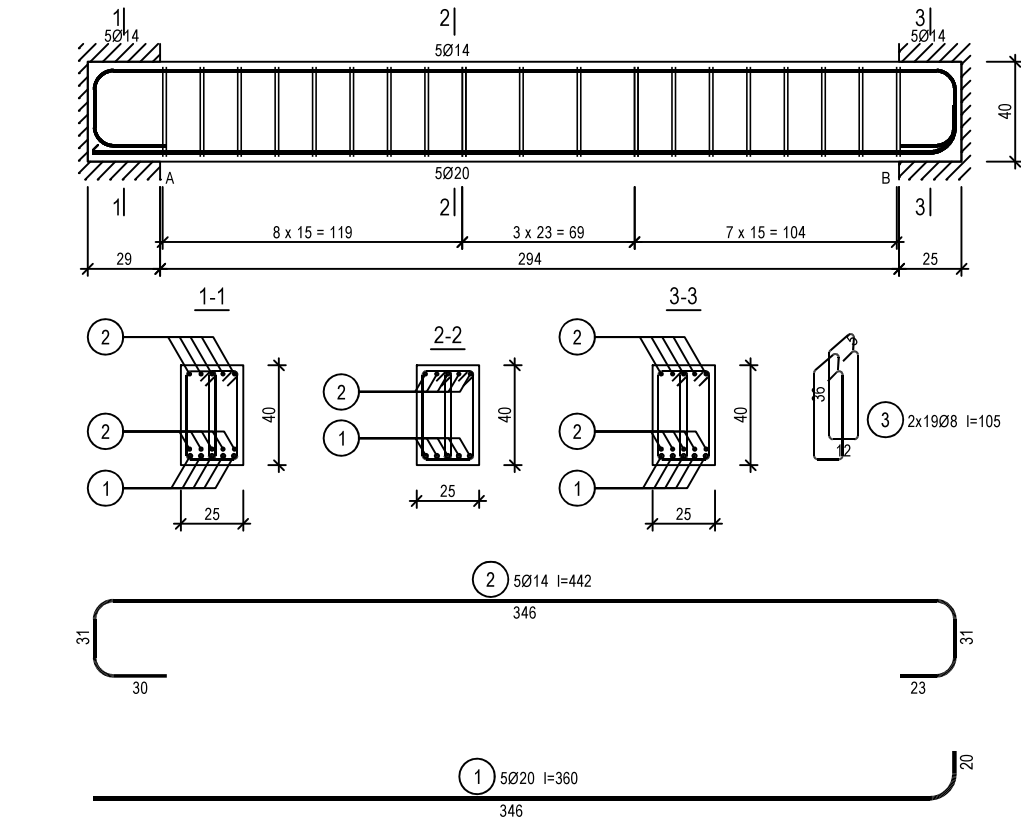


Beton C20/25 (B25)
Stal RB500W
St0S-b
Otulina $c_{nom} = 15+5=20$ mm

Wykaz zbrojenia

Nr pręta	Średnica [mm]	Długość [cm]	Liczba [szt.]	Długość całkowita [m]			
				St0S-b			
				Ø8	Ø14	Ø20	
dla jednej belki							
1	20	385	5			19,25	
2	14	460	5		23,00		
3	8	105	38	39,90			
Długość całkowita wg średnic				[m]	39,8	23,0	19,3
Masa 1mb pręta				[kg/mb]	0,395	1,208	2,470
Masa prętów wg średnic				[kg]	15,7	27,8	47,7
Masa prętów wg gatunków stali				[kg]	15,7	75,5	
Masa całkowita				[kg]	93		

UWAGA: Długość pręta jest długością obliczoną na podstawie wymiarów w osi pręta (metoda B wg PN-EN ISO 3766:2006)



Beton C20/25 (B25)
Stal RB500W
St0S-b
Otulina $c_{nom} = 15+5=20$ mm

Wykaz zbrojenia

Nr pręta	Średnica [mm]	Długość [cm]	Liczba [szt.]	Długość całkowita [m]		
				St0S-b	RB500W	
				Ø8	Ø14	Ø20
dla jednej belki						
1	20	360	5			18,00
2	14	442	5		22,10	
3	8	105	38	39,90		
Długość całkowita wg średnic [m]				39,8	22,1	18,0
Masa 1mb pręta [kg/mb]				0,395	1,208	2,47
Masa prętów wg średnic [kg]				15,7	26,7	44,5
Masa prętów wg gatunków stali [kg]				15,7	71,2	
Masa całkowita [kg]				87		

UWAGA: Długość pręta jest długością obliczoną na podstawie wymiarów w osi pręta (metoda B wg PN-EN ISO 3766:2006)

PODCIĄG NR 6

P6

1 sztuka

PODCIĄG NR 7

P7

1 sztuka

architektur	
Jednostka projektowa:	Kacper Kolenda i Janusz Kolenda s.c.
ARCHITEKTUR	
Kacper Kolenda i Janusz Kolenda s.c. ul. K.S. Wyszyńskiego 1c, 62-700 Turek	
Temat:	
BUDYNEK PEŁNIĄCY FUNKCJE ZWIĄZANE Z OBSŁUGĄ RUCHU TURYSTYCZNEGO	
Adres:	
jednostka ewid. 121105_2 Gm. Jablonka, obręb 0007 Zubrzyca Górna dz. ewid. 8821/3, 8821/17 i 8821/18	
Przedmiot rysunku:	
PODCIĄGI NR 6 i NR 7	
Inwestor:	
MUZEUM - ORAWSKI PARK ETNOGRAFICZNY W ZUBRZYCY GÓRNEJ 34-484 Zubrzyca Górna	
Projektanci:	Podpisy:
mgr inż. JANUSZ KOLENDA projektant branża konstrukcyjna upr. nr GP 7342/195/94	
mgr inż. SZCZEPAN SZYMAŃSKI projektant spr. branża konstrukcyjna upr. nr UAN.76/8346/11/87	
Skala opracowania: 1:30 Data opracowania: czerwiec 2023	Nr rys. K22